



オンライン
ショップ
はこちら!

岡山県
総社の逸品を
お楽しみください!

総社商工
会議所



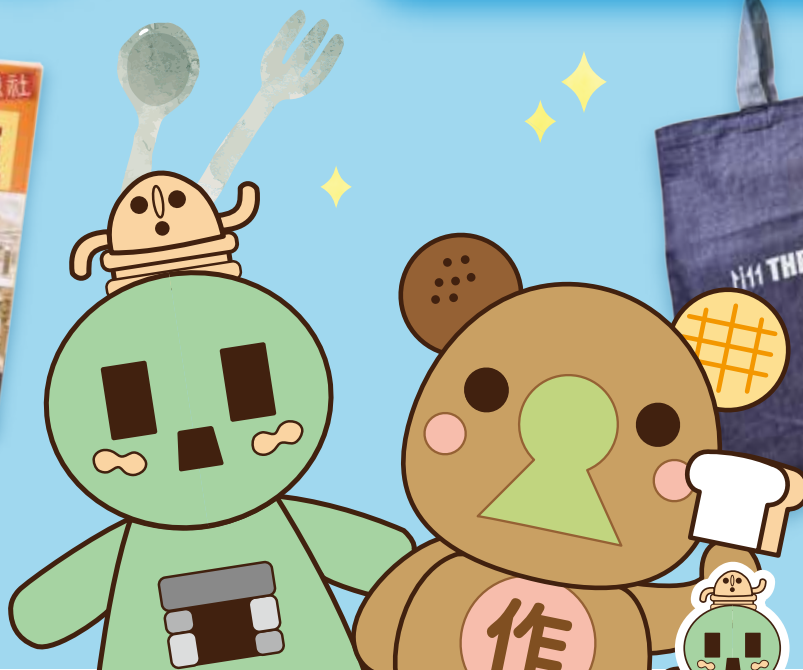
国民宿舎
サンロード吉備路

が運営するオンライン特産品ショップ

ふるさと
まるっと。

ふるっと総社

Furutto-soja



ふるさとまるっと。

ふるっと総社とは

岡山県総社市の総社商工会議所と国民宿舎サンロード吉備路が連携して運用するオンライン特産品ショップです。総社市内の事業所を中心に、ここでしか買えない組み合わせで「総社の逸品」をお楽しみいただけます。

総社商工会議所・公認
作山古墳イメージキャラクター
「つくくん」

作山古墳に住んでいて、総社のまちを古墳時代から見守っている妖精。頭には、友達の手ワくんをのせている。足の朝顔形植輪は、はいてみたら抜けなくなってしまったけど、意外と気に入っている。体の形は、作山古墳の形を意識している。性格はやさしく、寛大な心を持っている。手ワくんは、いたずら好き。



パンわーど総社・公認
イメージキャラクター
「さっくん」

おっとりとしたパンが大好きな癒し系コアラ。作山古墳で生まれたので、鼻の形が古墳の形になっているのがチャームポイント。総社でパンを食べて体がパンになっちゃった!! 総社市はパン屋さんが多いパンのまちです!



総社市 豆知識

総社市は岡山県の南西部にあり、5~6世紀に古代吉備王国として栄え、市内には数多くの古墳があります。画聖雪舟の生誕地でもあり、子どもの頃、涙で描いたねずみの逸話があります。また、古代米「赤米」を代々伝承しているのは全国で長崎県対馬、鹿児島県種子島、岡山県総社市の3カ所だけです。

総社市
ホームページ



~サンロード吉備路セレクション~



お茶の時間が楽しくなる！
お手軽に楽しめる和菓子セット

小麦 卵 乳
商品番号 001 申込商品名 セットA
税込(送料別途) **2,200円**

【内容】うらどん2個(焼菓子)、吉備野物語2個(焼菓子)(御菓子司 備庵) / 雪舟もなか(和半生菓子)5個、福味天柱(和生菓子)12個(平川雪舟庵)
【賞味期限】常温で7日間(発送日より)



ほっとひと息したいときに
ぴったりなコーヒーと
クッキーの詰め合わせ

小麦 卵 乳
商品番号 002 申込商品名 セットB
税込(送料別途) **2,500円**

【内容】総社ぶれんど れんげ10g×5袋(レギュラーコーヒー)、総社ぶれんどみのり10g×5袋(レギュラーコーヒー)(珈琲焙煎所 豆Lab.) / 古墳クッキー(3枚入×3袋)、チュッピーのチーズクッキー(6枚入×3袋)(シャルマン)
【賞味期限】常温で3ヶ月(発送日より)



小麦 そば
商品番号 003 申込商品名 セットC
税込(送料別途) **2,000円**

【内容】赤米(玄米)100g、黒米100g(玄米)、もち麦100g(はだか麦(もち))、赤米うどん170g・2人前(干しうどん)、もち麦うどん170g・2人前(干しうどん)、黒米うどん170g・2人前(干しうどん)(レッドライスカンパニー)
【賞味期限】常温で10ヶ月(発送日より)



食べ比べも楽しい！
総社市特産品の消防署&
小学校カレーと赤米のセット

小麦 乳
商品番号 004 申込商品名 セットD
税込(送料別途) **1,700円**

【内容】小学校カレー(総社中央小)200g・1人前、小学校カレー(総社小)200g・1人前、そうじや消防署カレー200g・1人前(そうじや地食へ公社) / 赤米(玄米)100g(レッドライスカンパニー)
【賞味期限】常温で1年(発送日より)



日々の買い物に使いやすい
デニムエコバッグ

商品番号 005 申込商品名 セットE
税込(送料別途) **1,650円**

【内容】デニムエコバッグ綿100%(タテ40cm×ヨコ35cm×マチ13cm)(THE BACK WATER)※プリントカラーは白・赤・青から1つをお選びください

特定原材料(8品目)についての表示

小麦 そば 卵 乳 落花生 えび かに くるみ

各商品ごとに表示された上記のマークは、法律で義務付けられている「小麦・そば・卵・乳・落花生・えび・かに・くるみ」の特定原材料(8品目)を表示したものです。

お申込み2ステップ
お申込みから商品お届けまでの流れ

STEP1 お好きな商品をお選びください。
STEP2 申込ハガキにご記入の上、ご投函ください。
下記専用申込ハガキに必要事項と、お選びいただいた商品の
商品番号・申込商品名・点数・商品代金をご記入ください。

商品番号 003 申込商品名 セットC
総社うどん&雑穀米セット **0,000円**

配送料表(現金払い)

	北海道	北東北	南東北	関東	信越	北陸
セットA	2,360	1,740		1,480		1,350
セットB~E	2,070	1,460		1,190		1,060
	中部	関西	中国	四国	九州	沖縄
セットA	1,350		1,230			2,070
セットB~E	1,060		940			1,460

※複数注文される場合は配送料が変動しますので、ご注文受付後に配送料を計算し、確定後にご連絡いたします。 ※配送料は別途となります。

*賞味期限はセット商品の内、1番賞味期限が近い商品の日付を記載しています。(高温状態では、商品により賞味期限が短くなる場合があります) *商品の写真はすべてイメージです。 *このチラシの内容は、2024年10月10日現在のものです。情勢により商品内容が替わることや、やむを得ず販売を中止する場合があります。このチラシのセット商品の取扱いは、2025年3月31日までです。

上記セットに組み込まれている各商品は**サンロード吉備路 売店でもお買い求めいただけます**。売店はその他地元特産品や温泉グッズ、箱菓子など多数取り揃えておりますので、是非お立ち寄りください。

国民宿舎 サンロード吉備路 売店
〒719-1124 岡山県総社市三須 825-1
(営業時間 8:00~19:00)

詳細はHPにてご確認ください

キリトリ線

料金受取人払郵便

7 1 9 1 1 9 0

総社局承認
617

(受取人)
岡山県総社市中央6丁目9-108
総社商工会議所
ふるっと総社係行

差出有効期限
2026年10月10日まで
切手不要

オンラインショップはこちら
カード・コンビニ
決済ならコチラ!

ふるさとまるっと。
ふるっと総社
Furutto-soja

(運営元)総社商工会議所
〒719-1131 岡山県総社市中央6丁目9-108
TEL 0866-92-1122
FAX 0866-93-9699
info@soja-cci.or.jp
(受付時間 平日 9:00~17:00)

下記の項目にもれなくご記入ください。ご記入がない場合は、商品をお届けできない場合がございます。

フリガナ			性別	
お名前			男性・女性	
ご住所	〒	都道府県	市区郡	
電話番号	-	-	年齢	歳
お支払い方法	代金引換のみ ※代金引換額1万円未満330円(税込)・3万円未満440円(税込)・10万円未満660円(税込)・30万円未満1,100円(税込)はお客様のご負担となります。			
ご注文商品	商品番号	申込商品名	点数	商品代金
		セット		円
		セット		円
デニムエコバッグをご注文の方はプリントカラーをお選びください	白()個	赤()個	青()個	
配送料	円	支払合計(商品代金+配送料)		円

※はがきでのご注文は代金引換のみとなります。ご了承ください。
※複数注文される場合は配送料が変動しますので、ご注文受付後に配送料を計算し、確定後にご連絡いたします。

お申込み概要

商品のご注文について (ハガキでのご注文は代金引換のみとなります)

- 専用申込ハガキに必要事項をご記入の上、切り取って、**切手を貼らずにそのまま郵便ポストへご投函ください**。
- 商品のお届けは、「専用申込ハガキ」の当所到着後(確認後)15日前後です。お届け地域によっては前後する場合がございます。
- ご注文をいただいたセット商品は、国民宿舎サンロード吉備路より、ヤマト宅急便でお届けします。
- 休業期間中にお申込みの場合は、お届けが遅れる場合がございます。ご了承ください。
- お支払いは、「代引きのみ」とさせていただきます。その際の「代引き手数料」(代金引換額1万円未満330円(税込)・3万円未満440円(税込)・10万円未満660円(税込)・30万円未満1,100円(税込))はおお客様ご負担となります。*インターネットからのお申込みは、クレジットカード決済、コンビニ・Pay-easy決済などの支払いが、ご利用いただけます。
- 商品をご購入いただいた際の運賃送料は、別途かかります。配送料表をご確認ください。
- お届けは日本国内に限ります。
- セット内容について、何らかの事情でお申込み商品の手配ができない場合は、他商品への変更させていただく場合がございますので、あらかじめご了承ください。
- この度はセット商品のみの販売となります。単品での販売はサンロード吉備路売店でお求めください。
- 複数注文される場合は配送料が変動しますので、ご注文受付後に配送料を計算し、確定後にご連絡いたします。
- 申込者(発注者)と受取者が異なる場合は、オンラインショップ(ネット)からの申込みとなります。

返品・交換について

- 商品到着から10日以内に「総社商工会議所 0866-92-1122(平日9:00~17:00)」までご連絡ください。
- 万一、当所に起因する商品の不良、破損等があった場合やお申込みの商品と異なる場合は、配送料は弊所負担で交換または返品をお受けいたします。
- お客様のご都合による返品・交換の際の配送料は、お客様のご負担をお願いいたします。

お客様の個人情報について

- ご注文時にお預かりした個人情報は、商品の発送、お問い合わせ対応、売上代金収納や各種情報の提供、アンケート調査など、よりよいサービスの提供を目的に利用させていただきます。個人情報に関するお問い合わせは「総社商工会議所 0866-92-1122(平日9:00~17:00)」までお願いいたします。
- ! のし対応はいたしかねます。ご了承ください。